

ТЕХНИЧЕСКОЕ ОПИСАНИЕ ПРОИЗВОДСТВА

1/ Подготовительные операции

Выполняется входной контроль используемых в производстве материалов:

- отсутствие повреждений на холсте;
- правильность формы и размеров подрамников;
- качество и внешний вид материалов, используемых в декоре.

Хлопковый холст с уже нанесённым грунтом разрезается на установленные размеры и натягивается на деревянные подрамники.

2/ Выполнение фона

Поверх грунта **вручную** укладывают 1 или 2 слоя фоновой акриловой краски. После нанесения каждого слоя выполняется сушка естественным путём.

При помощи утверждённых лекал производится разметка холста под нанесение изображения при помощи акриловых красок.

3/ Выполнение рисунка/декора

На холсте **вручную** располагаются и фиксируются клеем элементы рельефного декора: кусочки картона, бумага, тонкая проволока и т.д., которые также затем раскрашиваются вместе со всей основой.

В случаях, когда декор включает элементы "золочения", в соответствующие места поверх фоновой краски **вручную** накладывается 1 слой специального клеящего состава – миксиона на водной основе. После его высыхания до состояния "липкости", **вручную** укладывается поталь, имитирующая "золото" или "серебро". Поталь представляет собой металлическую фольгу из кованного металла с последующей ламинацией до состояния фольги (медно-цинковый сплав для имитации "золота" и алюминий чистоты 99.97% для имитации "серебра") толщиной 8 микрон. Такая фольга обычно именуется термином "schlagmetall" (шлагметалл) и применяются в области отделки багета и рам, мебели, керамики, стекла и холстов в качестве альтернативы настоящему золоту/серебру, поскольку являются более экономичными.

Затем места наложения потали **вручную** защищаются от воздействия атмосферных явлений специальным лаком.

Остальные части холста, в том числе декорированные рельефными вставками, раскрашиваются **вручную** акриловыми красками под трафарет. Каждый тон наносится отдельно после высыхания ранее уложенного.

Во время высыхания краски в соответствующих элементах изображения **вручную** накладываются по трафарету поверхностные элементы декора в виде пластмассовых шариков. После высыхания краска удерживает их как клей.

4/ Завершающие операции

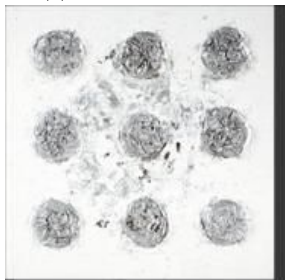
Готовые изделия подвергаются сушке в естественных условиях. После полного высыхания декора производится подтяжка холста на подрамниках для устранения провисания вследствие появления на нём красочного слоя.

Изделия проходят контроль качества и ламинируются в прозрачную термоусадочную плёнку.

Артикулы, выполняемые по данной технологии:



DIPI W01330X



DIPI W00830X



DIPI W00730X



DIPI W00930X



DIPI W04721



DIPI W00630X



DIPI W01430X



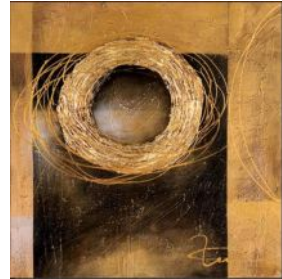
DIPI W00530X



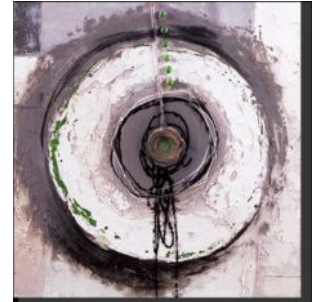
DIPI W01530X



DIPI W11124



DIPI W06460X



DIPI W06260X



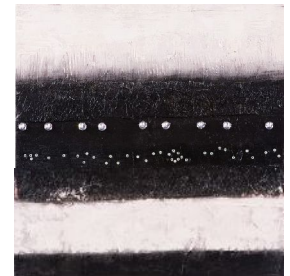
DIPI W16580X



DIPI W06360X



DIPI W14965F0



DIPI W16680X



DIPI W11726



DIPI Z021A0X



DIPI W12627



DIPI W11526



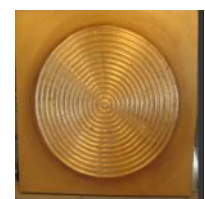
DIPI Z019A0X



DIPI W161A0X



DIPI Z020A0X



DIPI B24



DIPI W13127



DIPI Z018A0X

Настоящим компания заявляет, что материалы, используемые в производстве, и в частности – акриловые краски, клеи, поталь и т.д. соответствуют стандартам и директивам Европейского

Союза, действующими в области санитарных и гигиенических правил, и экологическим стандартам.