

## ТЕХНИЧЕСКОЕ ОПИСАНИЕ ПРОИЗВОДСТВА

### 1/ Подготовительные операции

Выполняется входной контроль используемых в производстве материалов:

- отсутствие повреждений на холсте;
- правильность формы и размеров подрамников.

**Хлопковый** холст с уже нанесённым грунтом разрезается на установленные размеры и натягивается на деревянные подрамники.

### 2/ Выполнение фона

Поверх грунта **вручную** укладывают 1 или 2 слоя фоновой акриловой краски. После нанесения каждого слоя выполняется сушка естественным путём.

При помощи утверждённых лекал производится разметка холста под нанесение изображения при помощи акриловых красок.

### 3/ Выполнение рисунка

Нанесение изображения выполняется **вручную** акриловыми красками под трафарет. Каждый тон наносится отдельно после высыхания ранее уложенного.

### 4/ Завершающие операции

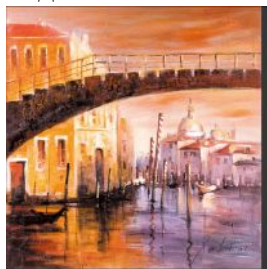
Готовые изделия подвергаются сушке в естественных условиях. После полного высыхания декора производится подтяжка холста на подрамниках для устранения провисания вследствие появления на нём красочного слоя.

Изделия проходят контроль качества и ламинируются в прозрачную термоусадочную плёнку.

Артикулы, выполняемые по данной технологии:



DIPI W11426



DIPI W152A0X



DIPI W07460X

Настоящим компания заявляет, что материалы, используемые в производстве, и в частности – акриловые краски, клеи, поталь и т.д. соответствуют стандартам и директивам Европейского Союза, действующими в области санитарных и гигиенических правил, и экологическим стандартам.